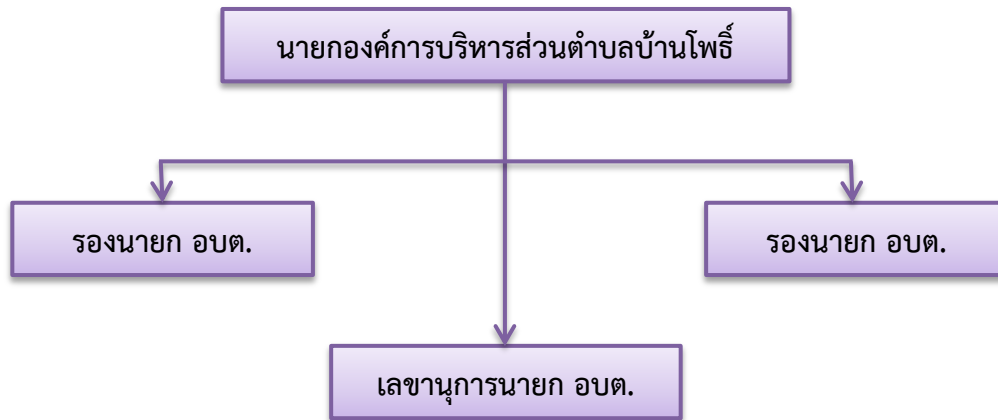
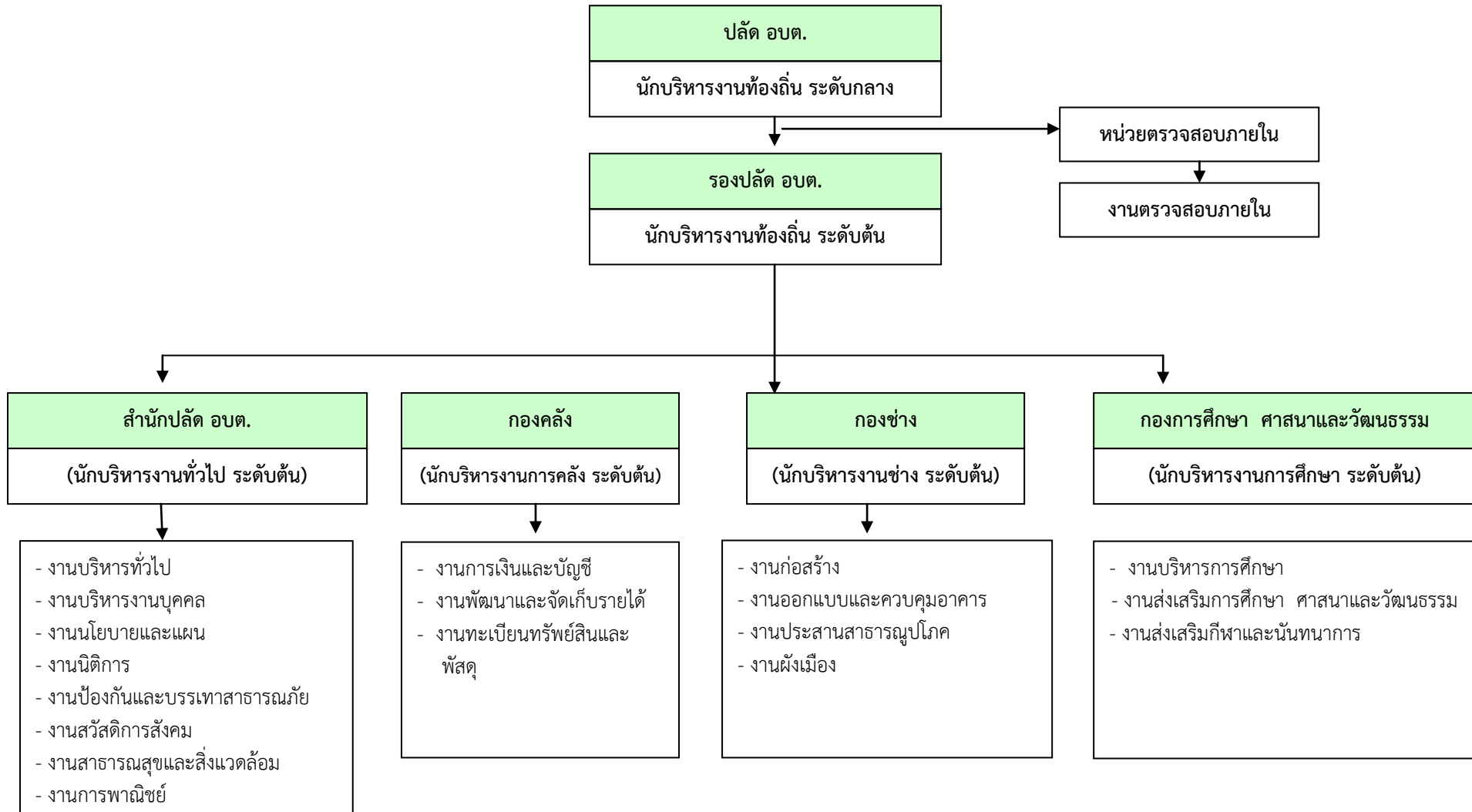


โครงสร้างฝ่ายการเมือง องค์การบริหารส่วนตำบลบ้านโพธิ์

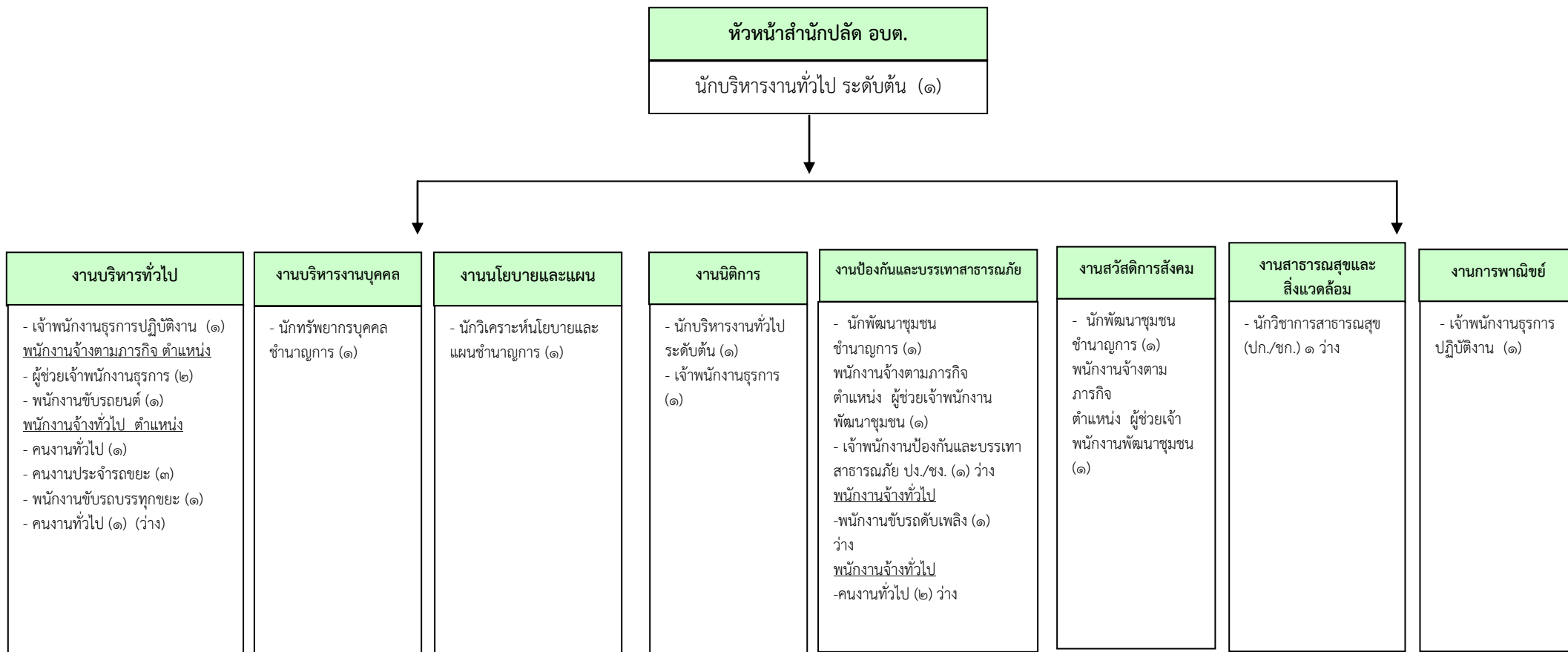


แผนภูมิโครงสร้างการแบ่งส่วนราชการตามแผนอัตรากำลัง ๓ ปี

กรอบโครงสร้างส่วนราชการของ อบต.

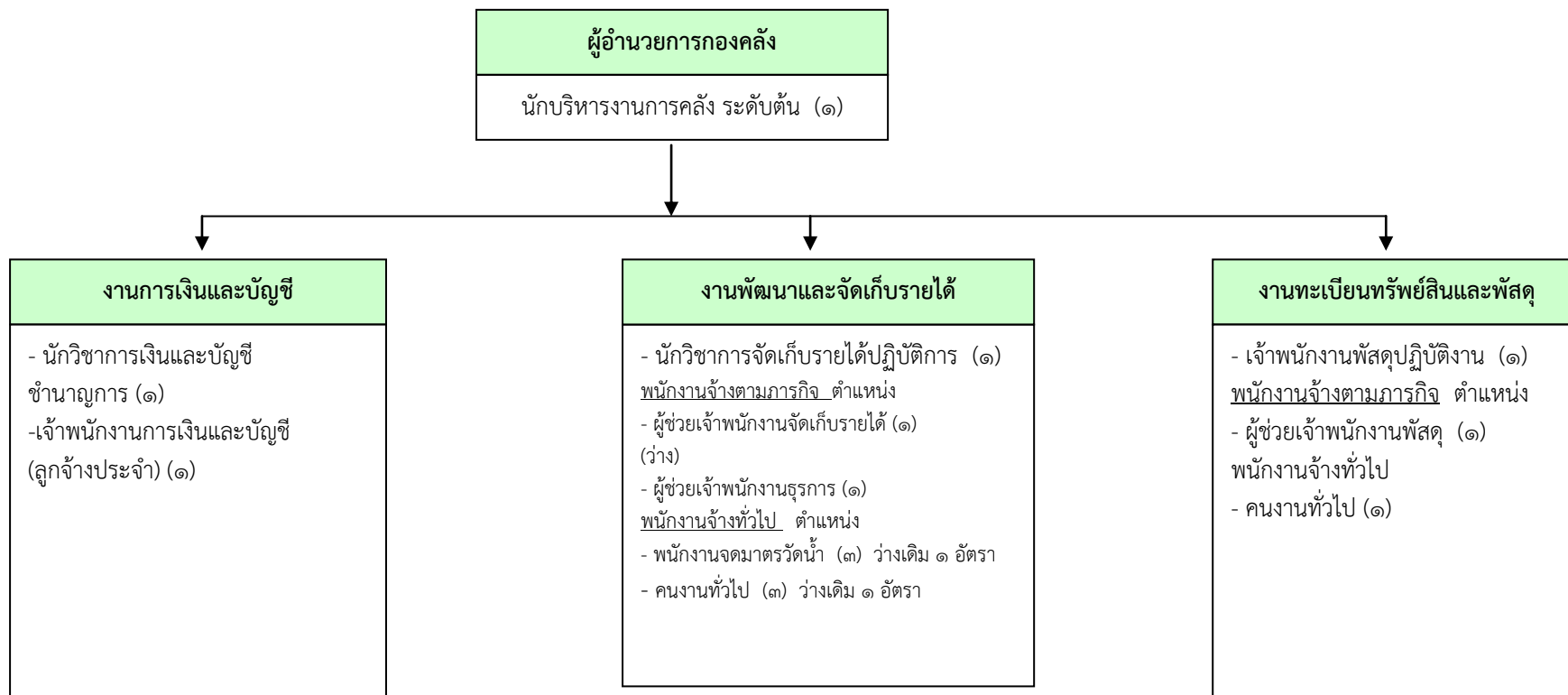


กรอบโครงสร้างสำนักปลัด อบต.



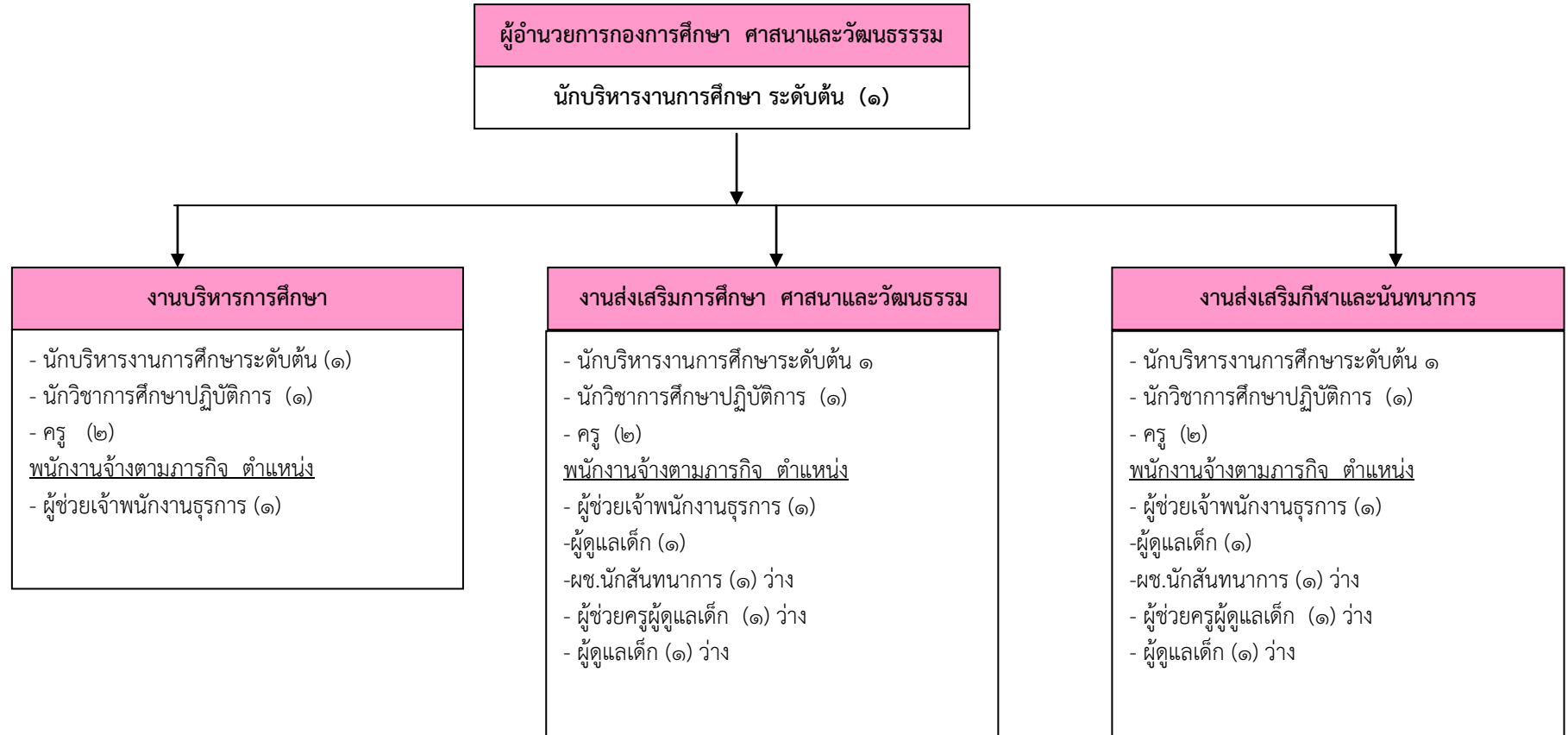
ประเภท / ระดับ	ประเภทบริหารท้องถิ่น			ประเภทอำนาจการท้องถิ่น			ประเภทวิชาการ				ประเภททั่วไป			ลูกจ้างประจำ	พนักงานจ้างตามภารกิจ	พนักงานจ้างทั่วไป	หมายเหตุ	
	ระดับต้น	ระดับกลาง	ระดับสูง	ระดับต้น	ระดับกลาง	ระดับสูง	ระดับปฏิบัติการ	ระดับชำนาญการ	ระดับชำนาญการพิเศษ	ระดับเชี่ยวชาญ	ระดับปฏิบัติงาน	ระดับชำนาญงาน	ระดับอาวุโส					
จำนวน	-	-	-	๑	-	-	-	๓	-	-	-	๑	-	-	-	๔	๕	

กรอบโครงสร้างองค์กร



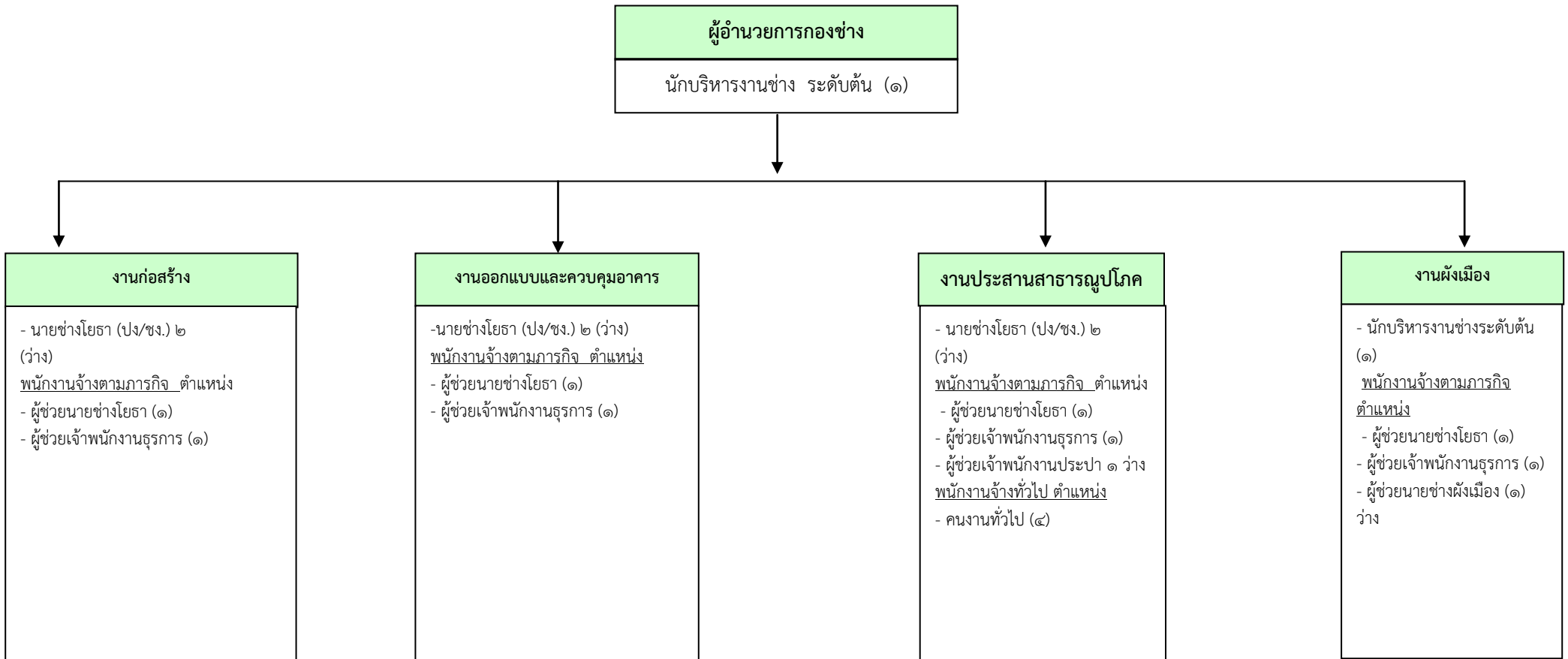
ประเภท / ระดับ	ประเภทบริหารท้องถิ่น			ประเภทอำนวยการท้องถิ่น			ประเภทวิชาการ				ประเภททั่วไป			ลูกจ้างประจำ	พนักงานจ้างตามภารกิจ	พนักงานจ้างทั่วไป	หมายเหตุ
	ระดับต้น	ระดับกลาง	ระดับสูง	ระดับต้น	ระดับกลาง	ระดับสูง	ระดับปฏิบัติการ	ระดับชำนาญการ	ระดับชำนาญการพิเศษ	ระดับเชี่ยวชาญ	ระดับปฏิบัติงาน	ระดับชำนาญงาน	ระดับอาวุโส				
จำนวน	-	-	-	๑	-	-	๑	๑	-	-	๑	-	-	๑	๓	๔	

กรอบโครงสร้างกองการศึกษา ศาสนาและวัฒนธรรม



ประเภท / ระดับ	ประเภทบริหารท้องถิ่น			ประเภทอำนาจท้องถิ่น			ประเภทวิชาการ				ประเภททั่วไป			ครู	ลูกจ้างประจำ	พนักงานจ้างตามภารกิจ	พนักงานจ้างทั่วไป	หมายเหตุ
	ระดับต้น	ระดับกลาง	ระดับสูง	ระดับต้น	ระดับกลาง	ระดับสูง	ระดับปฏิบัติการ	ระดับชำนาญการ	ระดับชำนาญการพิเศษ	ระดับเชี่ยวชาญ	ระดับปฏิบัติงาน	ระดับชำนาญงาน	ระดับอาวุโส					
จำนวน	-	-	-	๑	-	-	๑	-	-	-	-	-	-	๒	-	๒	-	

กรอบโครงสร้างกองช่าง



ประเภท / ระดับ	ประเภทบริหารท้องถิ่น			ประเภทอำนาจการท้องถิ่น			ประเภทวิชาการ				ประเภททั่วไป			ลูกจ้างประจำ	พนักงานจ้างตามภารกิจ	พนักงานจ้างทั่วไป	หมายเหตุ
	ระดับต้น	ระดับกลาง	ระดับสูง	ระดับต้น	ระดับกลาง	ระดับสูง	ระดับปฏิบัติการ	ระดับชำนาญการ	ระดับชำนาญการพิเศษ	ระดับเชี่ยวชาญ	ระดับปฏิบัติงาน	ชำนาญงาน	อาวุโส				
จำนวน	-	-	-	๑	-	-	-	-	-	-	-	-	-	-	๓	๔	

